



VON DER KONSUMWENDE ZUR AGRARWENDE: POLITIK FÜR DIE AUSWEITUNG DES ÖKOLOGISCHEN LANDBAUS

Harald Ulmer

Landesvereinigung für den ökologischen Landbau
in Bayern e.V. (LVÖ)

Agrarwende – Bilanz und Perspektiven

32. wissenschaftliche Jahrestagung der Arbeitsgemeinschaft Ernährungsverhalten AGEV

11. Juni 2013

Vorstellung – Wer wir sind



Landesvereinigung für den Ökologischen Landbau in Bayern e.V.



Landesvereinigung für den Ökologischen Landbau in Bayern e.V.

- Kurz: **L V Ö**
- Spitzenorganisation der bayerischen Bio-Anbauverbände

Erfolgsfaktoren der Agrarwende 2000



Landesvereinigung für den Ökologischen Landbau in Bayern e.V.



Bundesprogramm
Ökologischer
Landbau

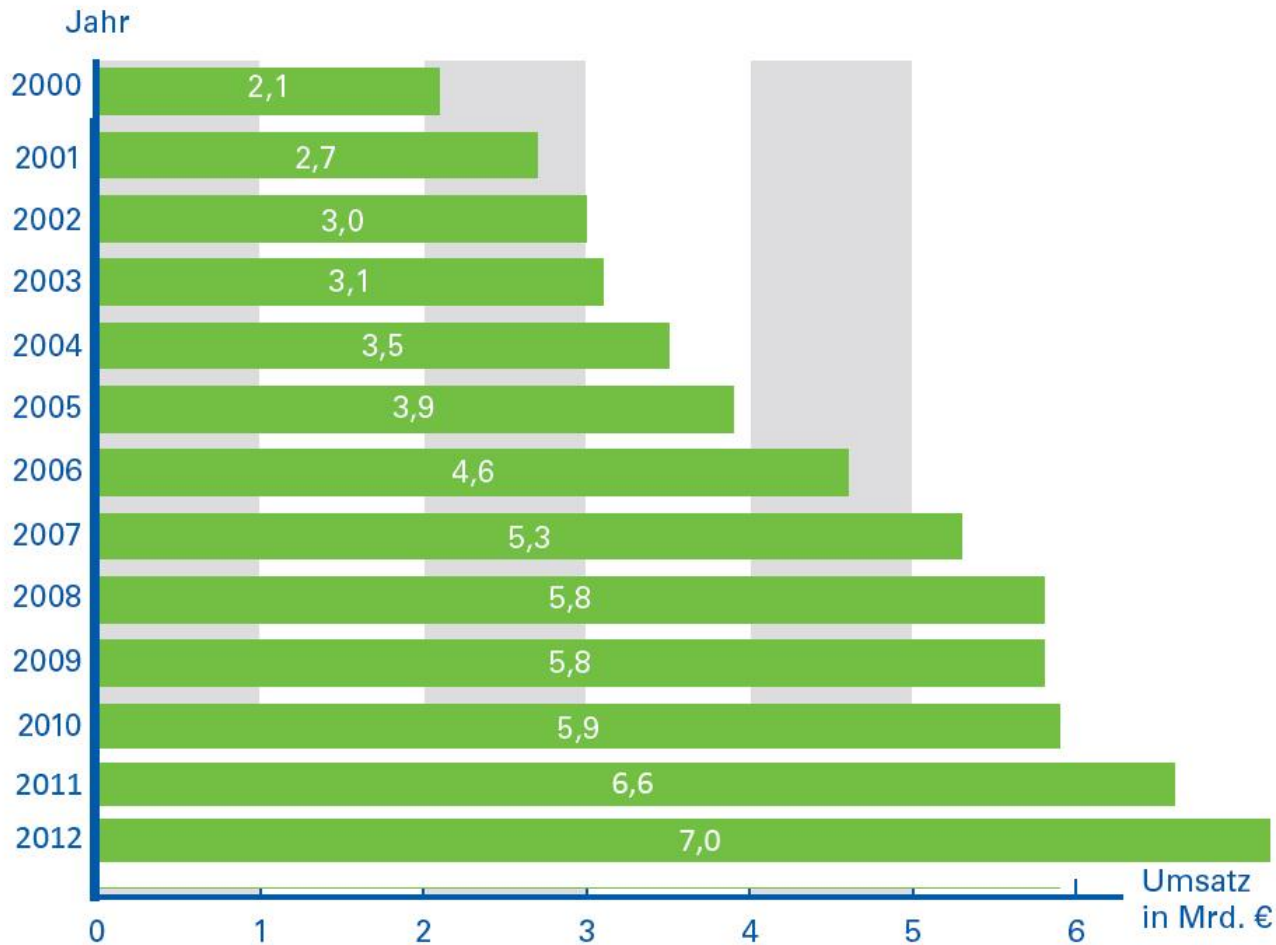
Entwicklung der Bio-Märkte



Landesvereinigung für den Ökologischen Landbau in Bayern e.V.

Umsatzentwicklung der Bio-Lebensmittel in Deutschland (ohne Genussmittel- und Außer-Haus-Verzehr)

Quelle: Hamm, Universität Kassel, AMI, AC Nielsen, GfK



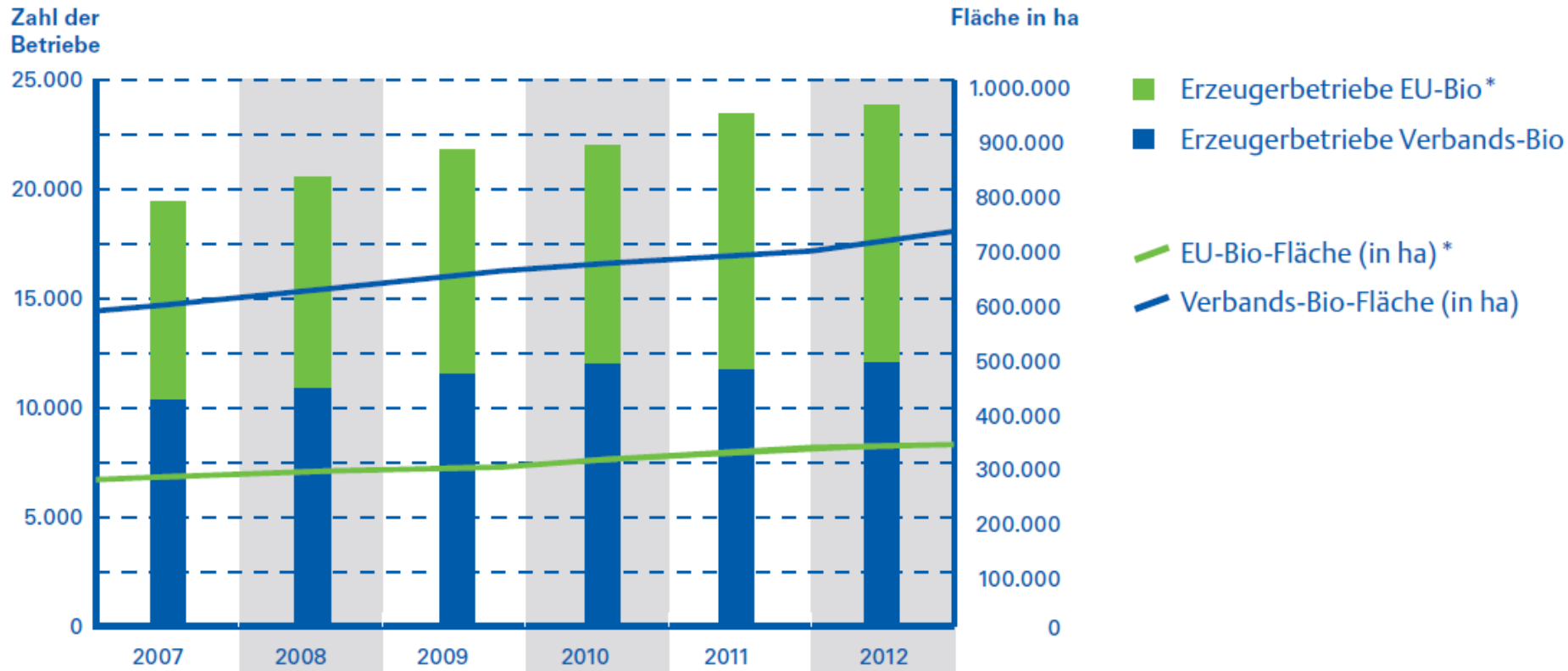
Entwicklung des Ökologischen Landbaus



Landesvereinigung für den Ökologischen Landbau in Bayern e.V.

Ökologischer Landbau in Deutschland 2012

BÖLW (2013), Statistisches Bundesamt (2012), BLE (2011), BLE (2012)

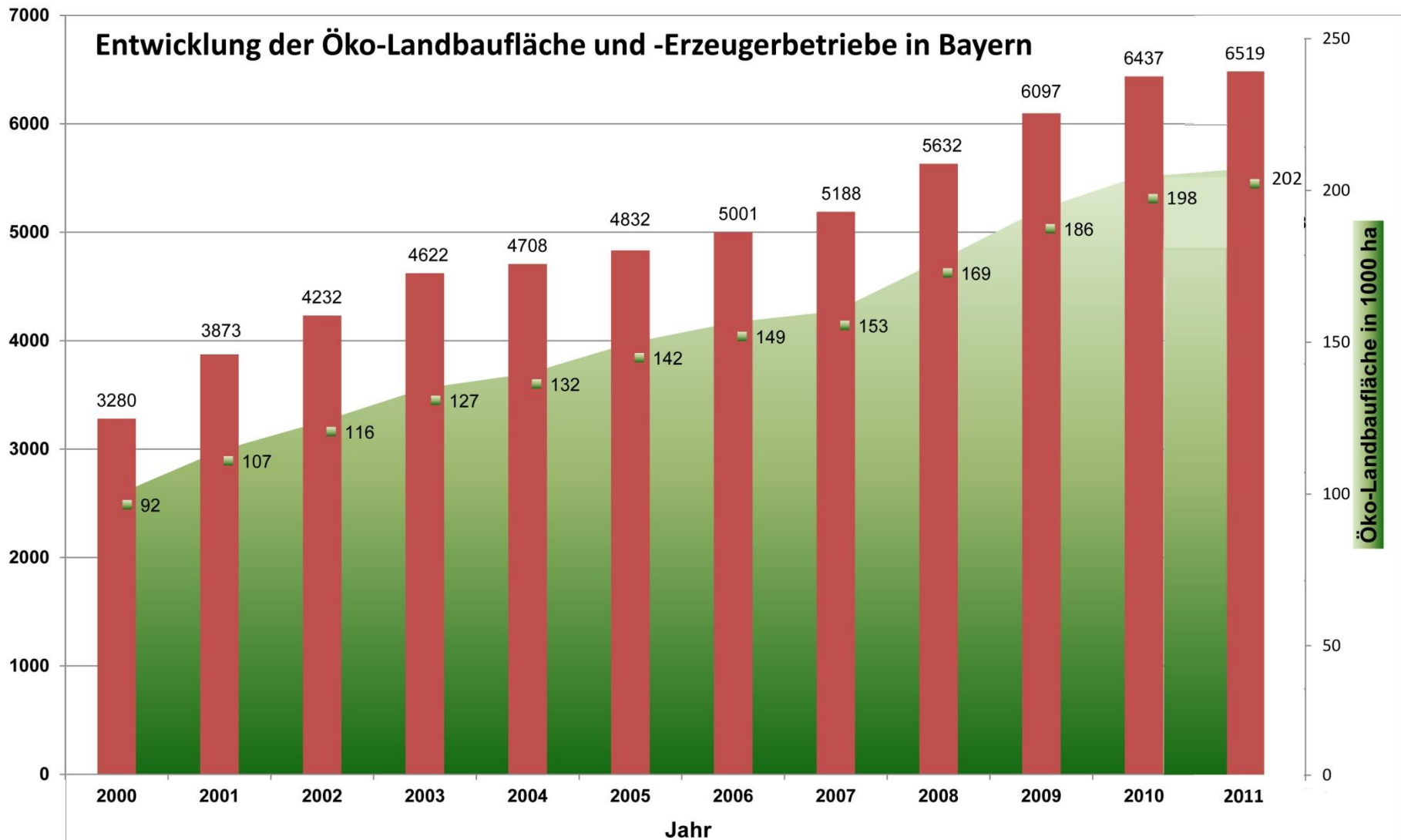


* geschätzt nach BÖLW-Erhebungen

Entwicklung des Ökologischen Landbaus



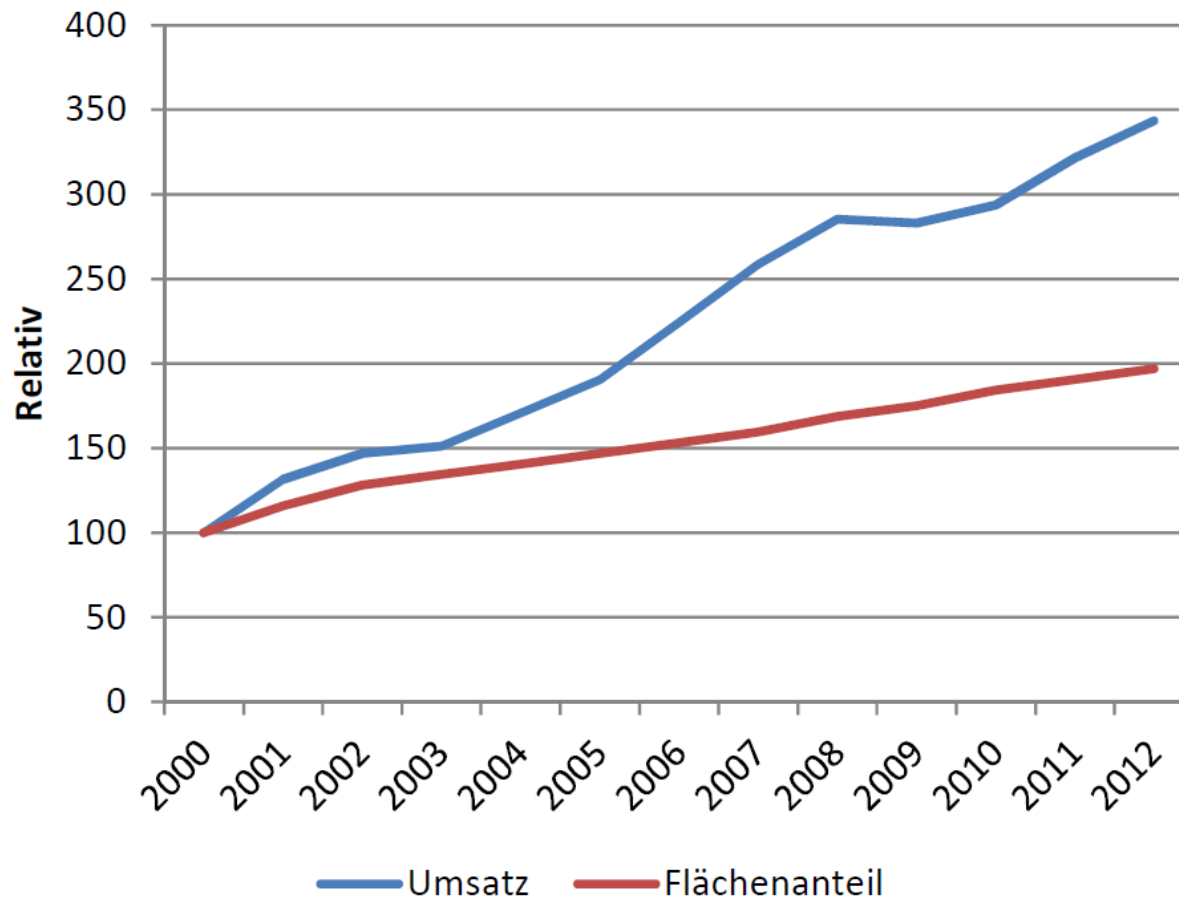
Landesvereinigung für den Ökologischen Landbau in Bayern e.V.



Umsätze Bio-Lebensmittel und Flächenwachstum



Landesvereinigung für den Ökologischen Landbau in Bayern e.V.



Vergleich der Entwicklung des Umsatzanteils von Biolebensmitteln im Handel und der Entwicklung des Flächenanteils an Ökologischer Anbaufläche in Deutschland seit 2000. Stand des Jahres 2000 gleich 100%

Ökologischer Landbau in Europa im Vergleich



Landesvereinigung für den Ökologischen Landbau in Bayern e.V.

Ökologisch bewirtschaftete Fläche der EU-Mitgliedsländer 2004 – 2010

Angaben in Hektar bzw. Prozent. Verändert nach (4)

Mitgliedsland	2004	2006	2008	2010	Änderung 2010 vs. 2004 (in %)
Polen	82.730	228.009	313.944	521.970	+531
Litauen	36.864	96.717	122.200	143.644	+290
Lettland	43.902	175.109	161.625	166.320	+279
Zypern	1.018	1.979	2.322	3.816*	+275*
Estland	46.016	72.886	87.346	121.569	+164
Rumänien	75.000	107.582	140.132	182.706	+144
Schweden	206.579	225.385	336.439	438.693	+112
Bulgarien	12.284	4.691	16.663	25.648	+109
Belgien	23.728	29.308	35.719	49.005	+107
Spanien	733.182	926.390	1.129.844	1.397.601	+91
Slowakei	93.943	120.409	140.755	174.471	+86
Malta	13	20	12	24	+85
Tschechien	260.120	281.535	341.632	435.610	+67

Ökologischer Landbau in Europa im Vergleich



Landesvereinigung für den Ökologischen Landbau in Bayern e.V.

Frankreich	534.037	552.824	583.799	845.442	+58
Österreich	344.916	361.487	382.949	545.212	+58
Irland	30.670	37.246	44.751	47.864*	+56*
EU-27	5.913.359	6.855.774	7.521.976	8.964.700	+52
Slowenien	23.032	26.831	29.838	30.696	+33
Deutschland	767.891	825.539	907.786	990.702	+29
Griechenland	249.488	302.264	317.824	309.823	+24
Luxemburg	3.002	3.630	3.535	3.614*	+20*
Italien	954.361	1.148.162	1.002.414	1.113.742	+17
Dänemark	154.921	138.079	150.104	162.903	+5
Finnland	162.024	144.558	150.374	169.168	+4
Portugal	206.524	269.374	209090	210.981	+2
Großbritannien	690.269	604.571	737.630	699.638	+1
Ungarn	128.690	122.765	122.816	127.605	-1
Niederlande	48.155	48.424	50.434	46.233	-4

*Keine Daten für 2010 verfügbar, daher werden die Werte für 2009 angegeben und mit denen von 2004 verglichen.

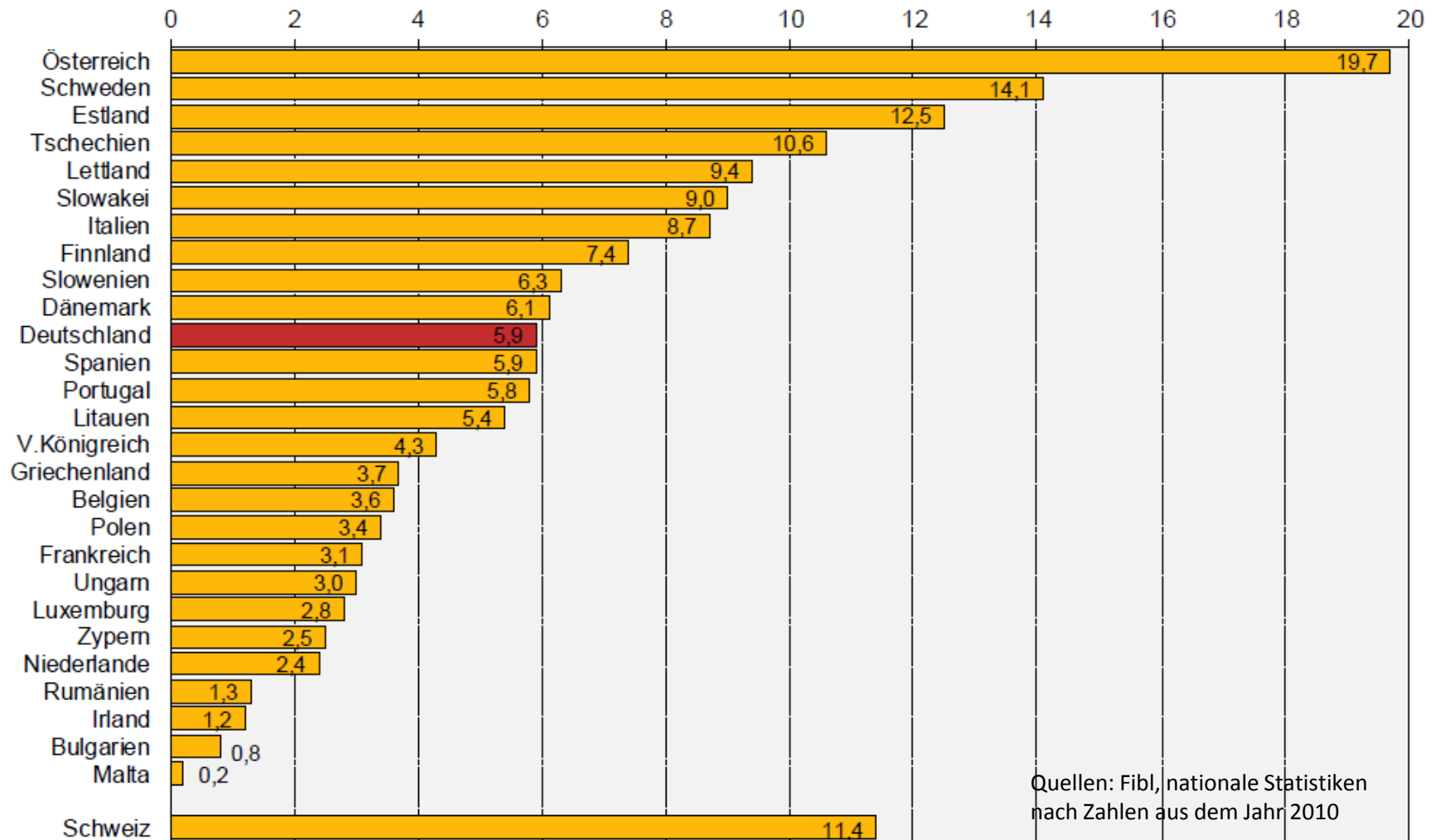
Entwicklung des Ökologischen Landbaus



Landesvereinigung für den Ökologischen Landbau in Bayern e.V.

Anteile des Ökologischen Landbaus an der gesamten Landwirtschaft in den Staaten Europas

Anteil der Flächen in %



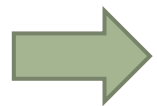
Quellen: FiBL, nationale Statistiken nach Zahlen aus dem Jahr 2010

Herausforderungen. Was ist zu tun?



Landesvereinigung für den Ökologischen Landbau in Bayern e.V.

- Der Markt für Bio-Produkte hat sich in den letzten 10 Jahren verdreifacht, die Öko-Anbaufläche hat sich in den letzten 10 Jahren aber nur verdoppelt



Folge: Viele Bio-Produkte (besonders Rohstoffe werden importiert)

Herausforderungen. Was ist zu tun?



Landesvereinigung für den Ökologischen Landbau in Bayern e.V.

➔ Was ist zu tun?

- Mehr Betriebe zur Umstellung auf Ökologischen Landbau bewegen
- Strukturen weiterentwickeln

➔ Wie?

Herausforderungen. Was ist zu tun?



Landesvereinigung für den Ökologischen Landbau in Bayern e.V.

➔ Durch eine Initiative die die **Entwicklung des Ökologischen Landbaus** in den Bereichen **Bildung, Beratung, Forschung, Marktentwicklung und Förderung** voranbringt:

➔ **Beispiel: BioRegio Bayern 2020**

Die Initiative Bio-Regio Bayern 2020



Landesvereinigung für den Ökologischen Landbau in Bayern e.V.

Gesamtschau – die tragenden Säulen

Bio-Regio Bayern 2020

Landes-
programm
Ökologischer
Landbau

Förderpolitik

Bildung

KULAP

Beratung

Investitions-
förderung

Forschung

VNP/
LEADER

Markt

Neue Bereiche
in ELER

Förderung

Landesmittel für
Sonderbereiche

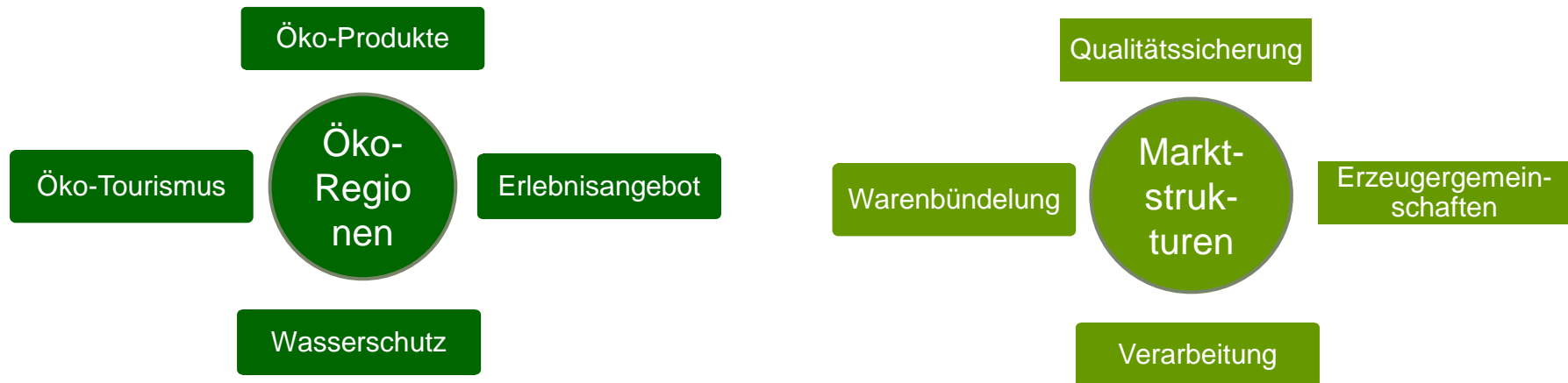
Die Initiative Bio-Regio Bayern 2020



Landesvereinigung für den Ökologischen Landbau in Bayern e.V.

Gesamtschau – einzelne Handlungsfelder

Bio-Regio Bayern 2020 – Ausgewählte Handlungsfelder



Ökologischer Landbau in Bayern



Landesvereinigung für den Ökologischen Landbau in Bayern e.V.



Harald Ulmer
LVÖ (Landesvereinigung für den
Ökologischen Landbau in
Bayern e.V.)
Emil-Riedel-Straße 18
80538 München
Tel.: 089/21020998
Email: info@lvoe.de

Informationsseiten der LVÖ:

www.lvoe.de

www.oekoland-bayern.de

www.bio-einkaufsfuehrer-bayern.de

www.oeko-erlebnistage.de