



Schweizerische Eidgenossenschaft  
Confédération suisse  
Confederazione Svizzera  
Confederaziun svizra

Eidgenössisches Volkswirtschaftsdepartement EVD  
Eidgenössisches Departement des Innern EDI  
**Bundeseinheit für die Lebensmittelkette BLK**

# **Langsam, doch erfolgreich: Risikobasierte Kontrollen entlang der Lebensmittelkette in der Schweiz**

Ein Erfahrungsbericht

Thomas M. Lüthi, Bundeseinheit für die Lebensmittelkette



# Ziele der Präsentation

- **Sie kennen...**
  - die **Ausgangslage...**
  - die **Probleme ...**
- **Sie verstehen...**
  - Die **Erfahrungen** die gemacht wurden bei der Umsetzung ...

**...der risikobasierten Kontrolle in  
der Schweiz**



# Gliederung der Präsentation

- **Ausgangslage**
- **Problembeschreibung**
- **Lösungsvorschläge & Erfahrungen**

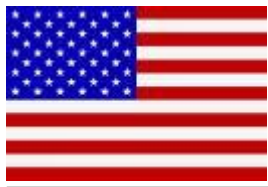


# Ausgangslage : Bund & Kantone

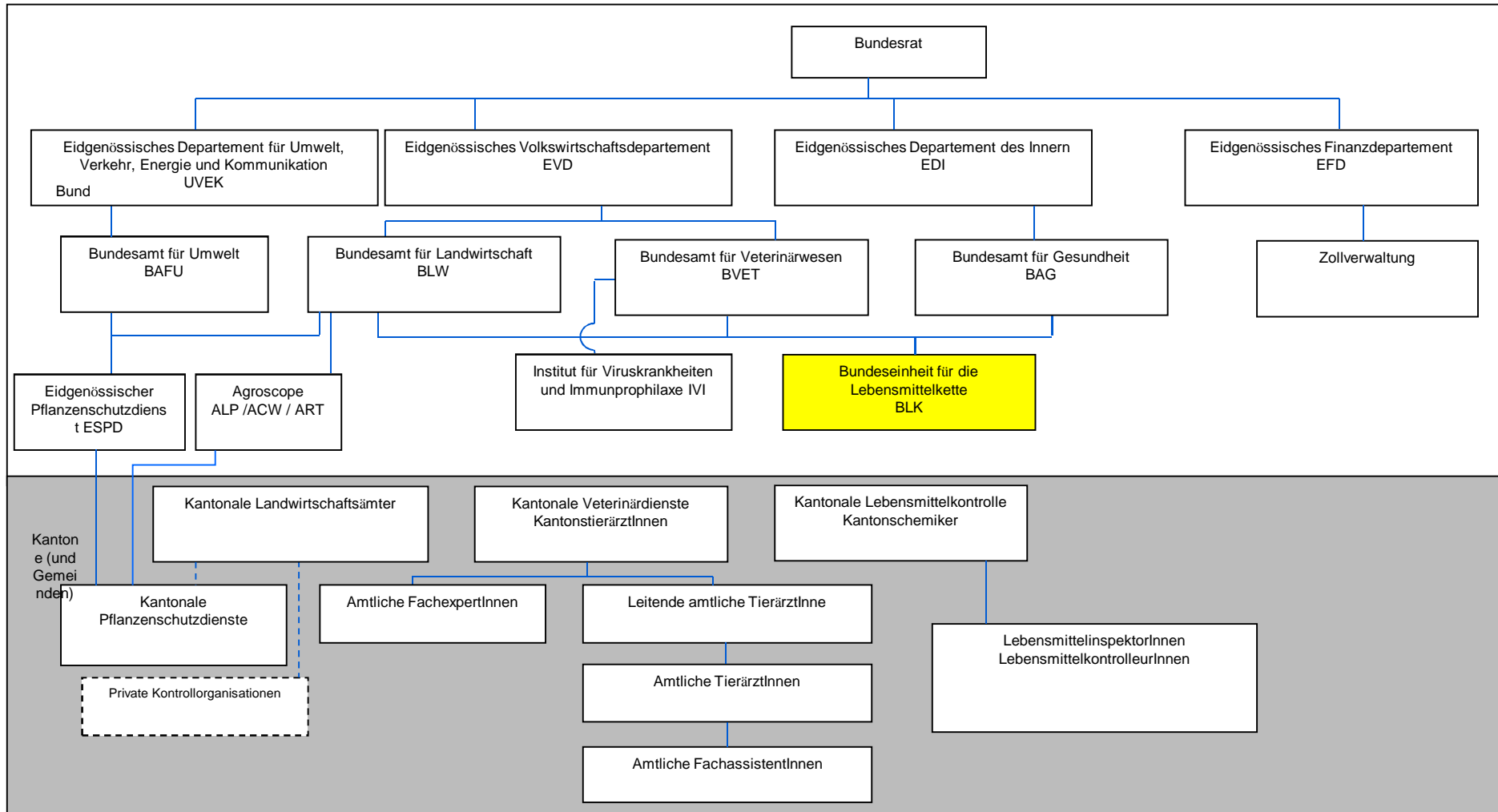
- 1 Auftrag
- 3 Departemente
- 3 Bundesämter
- 20 Kantonale Laboratorien
- 22 Veterinärämter
- 26 Landwirtschaftsämter



**Kantonschemiker fordern ein Bundesamt für Konsumentenschutz**  
 14.03.2008 - (lid) - Die Kantonschemiker verlangen vom Bund, die Zuständigkeiten in der Lebensmittelsicherheit in einem Bundesamt für Konsumentenschutz zu bündeln.



PVK, 2003: Lebensmittelsicherheit  
 In der CH: Wo es beim Vollzug mangelt





# Ausgangslage

## ...oder der Anspruch der Verbraucher

### *Artikel 3* Allgemeine Verpflichtungen hinsichtlich der Organisation amtlicher Kontrollen

- (1) Die Mitgliedstaaten stellen sicher, dass **regelmäßig, auf Risikobasis** und mit **angemessener Häufigkeit** amtliche Kontrollen durchgeführt werden,[...]

VO (EG) 882/2004

### **Art. 56 Regelmässige und risikobasierte Kontrollen**

- <sup>1</sup> Amtliche Kontrollen werden von den zuständigen Behörden vorgenommen. Sie dienen der Überprüfung, ob das Lebensmittelrecht sowie die Bestimmungen über die Tiergesundheit und den Tierschutz eingehalten werden.

Lebensmittel- & Gebrauchsgegenstände Verordnung (LGV)



# Mit welchen Problemen konfrontiert... (eine Auswahl...!)

- **Unterschiedliche Zielvorstellungen der Akteure**  
z.B. Politik: Maximale Sicherheit -- Keine Kosten  
z.B. Wissenschaft: Optimale Sicherheit -- unabhängig der Kosten  
z.B. Verbraucher: Maximale Sicherheit wird als gegeben interpretiert
- **Veränderung als Bedrohung**  
z.B. 101 Jahre Lebensmittelkontrolle in der CH  
z.B. Verlust der Eigenständigkeit
- **Kritikfähigkeit**  
z.B. Haben hohes Sicherheitsniveau im internationalen Vergleich  
z.B. Aufsicht durch Bundesbehörden (Audits)



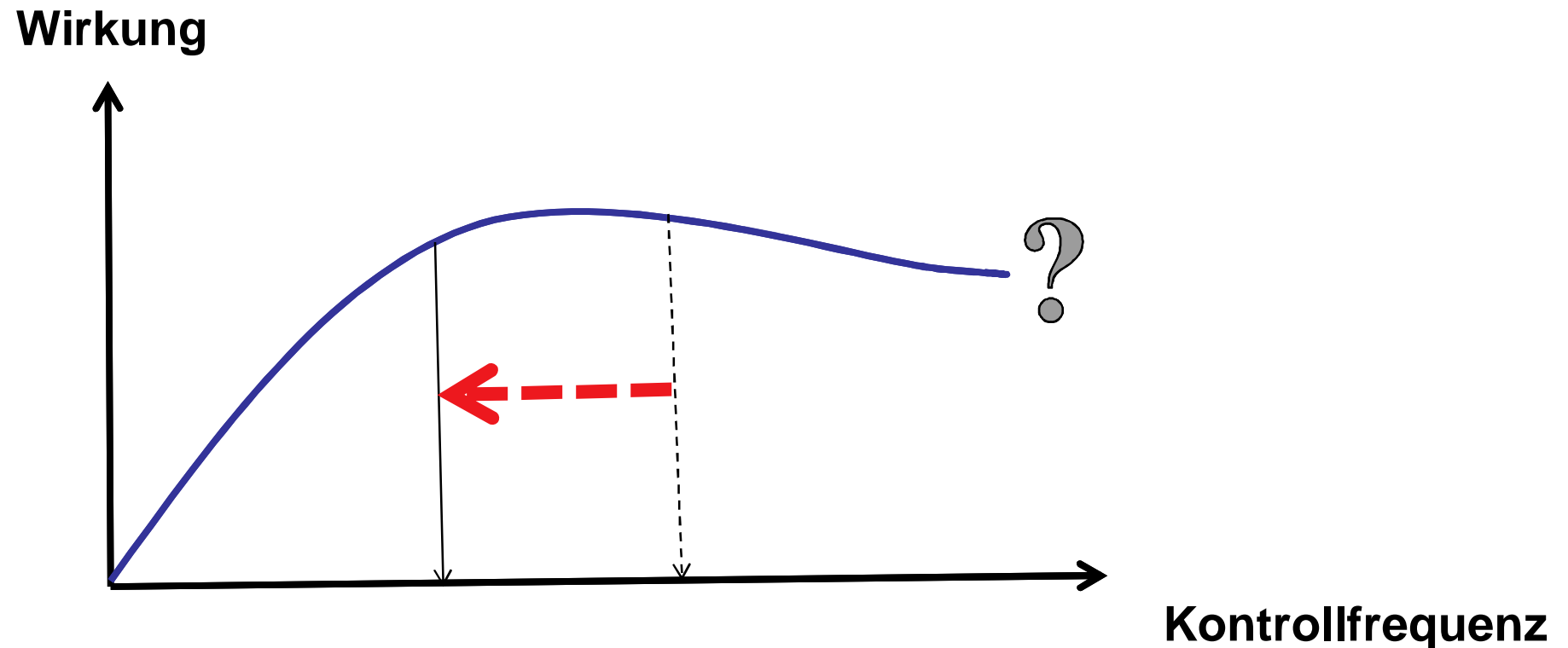
# Problem: Kann ein föderaler Staat zentralistisch agieren?

- **Sicht des Bundes:** Erfüllung internationaler Verträge und Abkommen  
→ Zentralistische Anliegen im föderalen Staat
- **Sicht der Kantone:** Erfüllung des Auftrages der eigenen Regierung:  
„Vollzug, liegt bei den Kantonen“  
→ Föderale Anliegen bei internationalen Verträgen und Abkommen



# Problem: Wirkung erzielen – doch was ist Wirkung ?

Ziel: optimale Wirkung bei minimalem (Kontroll-)aufwand





# Problem:

## Risikobeurteilung - Risikomanagement

- **Risikobeurteilung:** Schutz der Gesundheit  
-> EDI (BAG):
- **Risikomanagement:** Politische und wirtschaftliche Konsequenzen  
→ EVD (BLW, BVET)

# Problem: Kette oder doch eher Netz ?

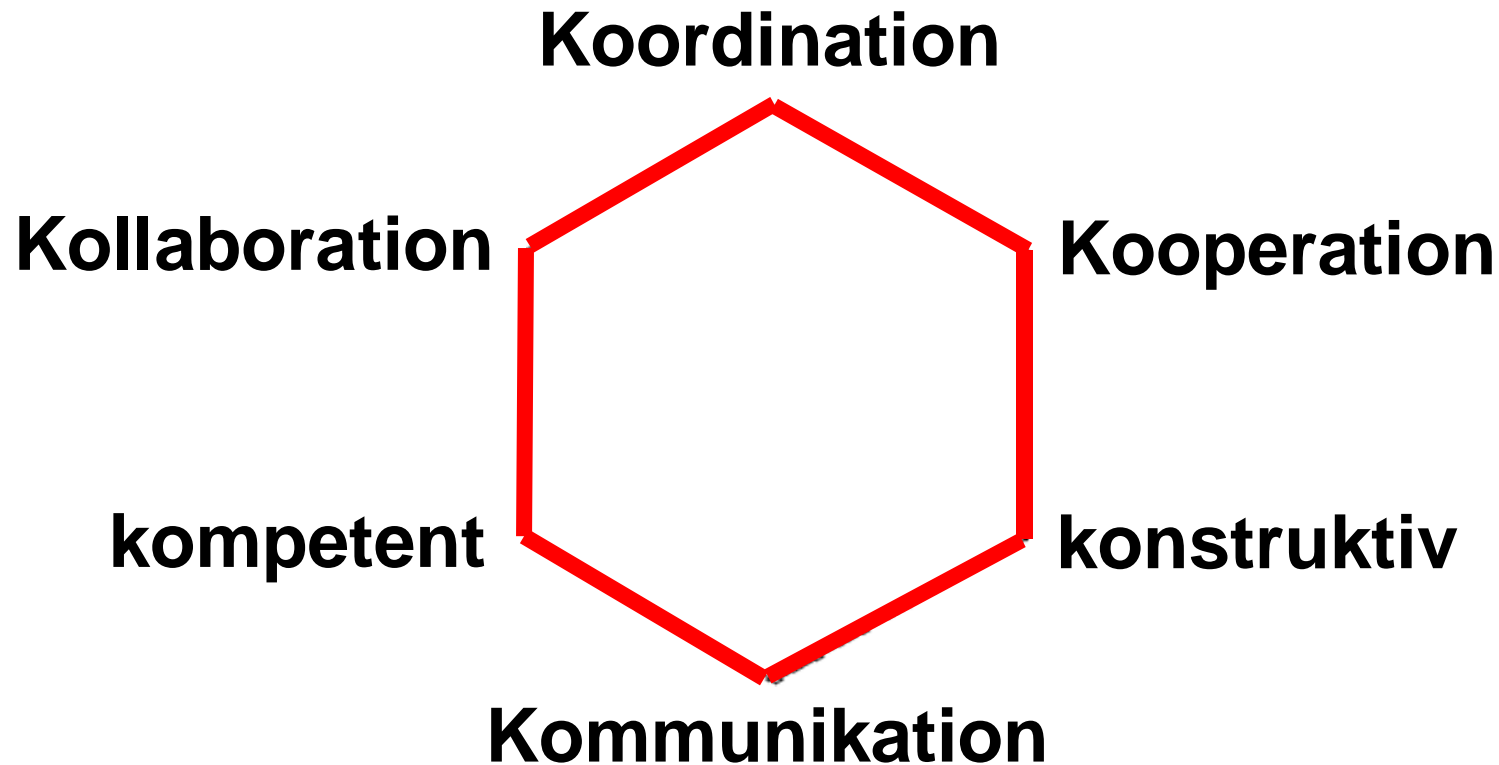
- From farm to fork
- De la fourche à la fourchette
- Von der Scholle auf den Teller

Vom Erzeuger zum  
Verbraucher ?



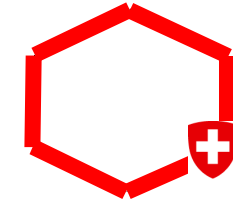


# Erfahrungen: Das 6K Modell: Versuch einer Systematik





# Erfahrungen: konstruktiv



## Beispiel CH

- Vertrauensbasis schaffen
- Konsenskultur



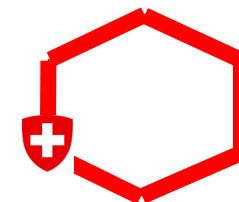
Quelle: Liborio Ciccarello

**konstruktiv**  
**= Grundvoraussetzung**

## Erkenntnisse

- Schwierig zu erreichen
- Grundskepsis Bund – Kantone
- Ängste dominieren, diese ernst nehmen

# **Erfahrungen: kompetent**



## **Beispiel CH**

- Modell hatte Fehler
- Pionieransatz
- Kooperation mit VPHI
- Nicht immer die richtigen Fachexperten

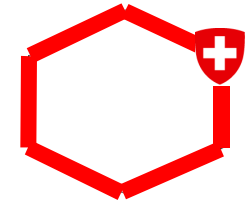
## **kompetent**

**= Glaubwürdigkeit , Akzeptanz**

## **Erkenntnisse**

- Sozialkompetenz vor  
Wissenskompetenz
- Externe Kompetenz beiziehen

# Erfahrungen: Kooperation



## Beispiel CH

- Aktive Zusammenarbeit mit kantonalen Vollzugsbehörden
- Nationaler Austausch: aktiv: Österreich; passiv: EU
- Internationales Experten Meeting unter FVO: CH als Beobachter

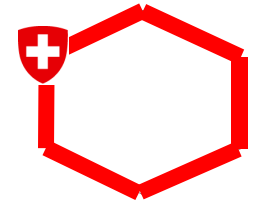
**Kooperation**  
**= Partnerschaftliche**  
**Allianzen suchen**

## Erkenntnisse

- Akzeptanz durch Vergleich erhöhen
- Man ist nicht allein...
- Aber Bsp. Gemüseverband



# Erfahrungen: Kollaboration



## Beispiel CH

- AG Risiko
  - GARK, KAG, UAG, ...
- Begleitgruppe Forschung NKP (AG Risiko)
- AG NKP Recht
- VPHI
- Forschungsanstalten
- Projekt Datenmanagement

## Kollaboration

= Zusammenarbeit,  
Inter- & Transdisziplinarität

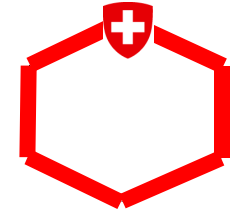
## Erkenntnisse

- Braucht Zeit : 55 Sitzungen...
- Unterschiedliche Philosophien
- Schwierig gemeinsame Sprache zu finden





# Erfahrungen: Koordination



## Beispiel CH

- BLK
- AG Risiko: paritätische Zusammensetzung verlangt Koordination
- ADK und *Elefantenrunde*
- AG Recht NKP

## Koordination

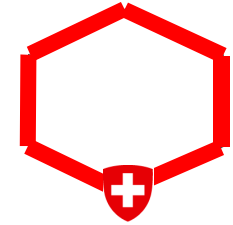
= jemand muss den Karren ziehen

## Erkenntnisse

- Fehlende Identifikation
- Delegation an Koordinationstelle



# Erfahrungen: Kommunikation



## Beispiel CH

- Anhörung (NKP Tagung):
  - Auf Regierungsebene (Kantone)
  - Auf Amtsleiterenebene
  - Auf Verbandsebene
    - VKCS/VSKT/KOLAS



## Kommunikation

= **jeder weiss Bescheid**

## Erkenntnisse

- Entscheidendes Element
- Braucht Zeit
- Berichte aufwändig
- Fördert Akzeptanz



# Fazit

## Art. 56 **Regelmässige** und risikobasierte Kontrollen

- Hoher Zeitbedarf!!!
- Akzeptanz braucht Zeit!
- Viele aber notwendige Sitzungen!
- Es gibt keine Abkürzungen!
- Entscheidungen transparent und nachvollziehbar!



# Fragen ?

Thomas M. Lüthi  
Bundeseinheit für die Lebensmittelkette  
Unité fédérale pour la filière alimentaire  
Federal Food Chain Unit (FFCU)  
Schwarzenburgstrasse 155  
CH-3003 Bern  
SCHWEIZ

Tel. +41 (0) 31 323 84 95  
Fax +41 (0) 31 324 41 50

[thomas.luethi@blk.admin.ch](mailto:thomas.luethi@blk.admin.ch)  
[www.blk.admin.ch](http://www.blk.admin.ch)



[www.fatfallacy.com](http://www.fatfallacy.com)